



GrandLock

P70

ИНСТРУКЦИЯ

Руководство пользователя



ПРИВЕТСТВИЕ

Благодарим вас за выбор нашей продукции. Вы приобрели надёжное и современное устройство, созданное для вашего комфорта и безопасности. При соблюдении простых правил эксплуатации замок будет служить вам долго и безотказно.

Перед установкой рекомендуем внимательно ознакомиться с данной инструкцией. Если у вас возникнут вопросы или потребуется помощь, пожалуйста, обратитесь в нашу службу поддержки — мы всегда готовы помочь.

ТЕХНИЧЕСКИЕ ХАРАКТЕРИСТИКИ

1	Тип замка	Умная ручка
2	Вид замка	Автоматический
3	Вид применения	Входная дверь
4	Тип двери	для любого типа
5	Толщина полотна двери	60-120
6	Метод идентификации	Пароль, карта, отпечаток пальца, скан лица
7	Резервное открытие	Механический ключ
8	Материал ручки	Металл/пластик
9	Звонок	Да
10	Дисплей	IPS, 4.5 дюйма
11	Количество отпечатков пальцев/ паролей/карт	250
12	Количество лиц	50
13	Клавиатура	Сенсорные кнопки с подсветкой
14	Тип дистанционного управления	Wi-Fi
15	Программа управления	SmartLife
16	Язык голосового помощника	Русский
17	Питание	Литиевый аккумулятор 4200 мАч
18	Аварийное питание	micro USB (в комплекте)
19	Рабочая температура	от -20 до +55 °C
20	Рабочая влажность	от 15 до 93%
21	Гарантия	1 год

УСТАНОВКА

1	С помощью монтажного шаблона подготовьте в дверном полотне отверстие необходимого размера.
2	Установите врезной замок и цилиндрический механизм в дверь, затем закрепите крепежными винтами
3	Установите монтажные втулки с внутренней стороны внешней ручки
4	Протяните кабель внешней ручки в соответствующее отверстие в двери и вытяните с внутренней стороны свободный конец. Установите внешнюю ручку на дверь, а затем крепежную пластину внутренней ручки. С помощью винтов стяните её с внешней ручкой.
5	Подключите кабель внешней ручки к разъёму внутри ручки. Свободную часть кабеля разместите внутри дверного полотна. Не перегибайте кабель, чтобы не вызывать его замыкания и обрыва.
6	Установите внутреннюю ручку на монтажную пластину, закрутите винты и установите заглушки. Затем установите аккумулятор и закройте крышку отсека.
7	Проверьте надежность установки и работоспособности замка. Проверьте работу внутренней ручки и механического ключа.

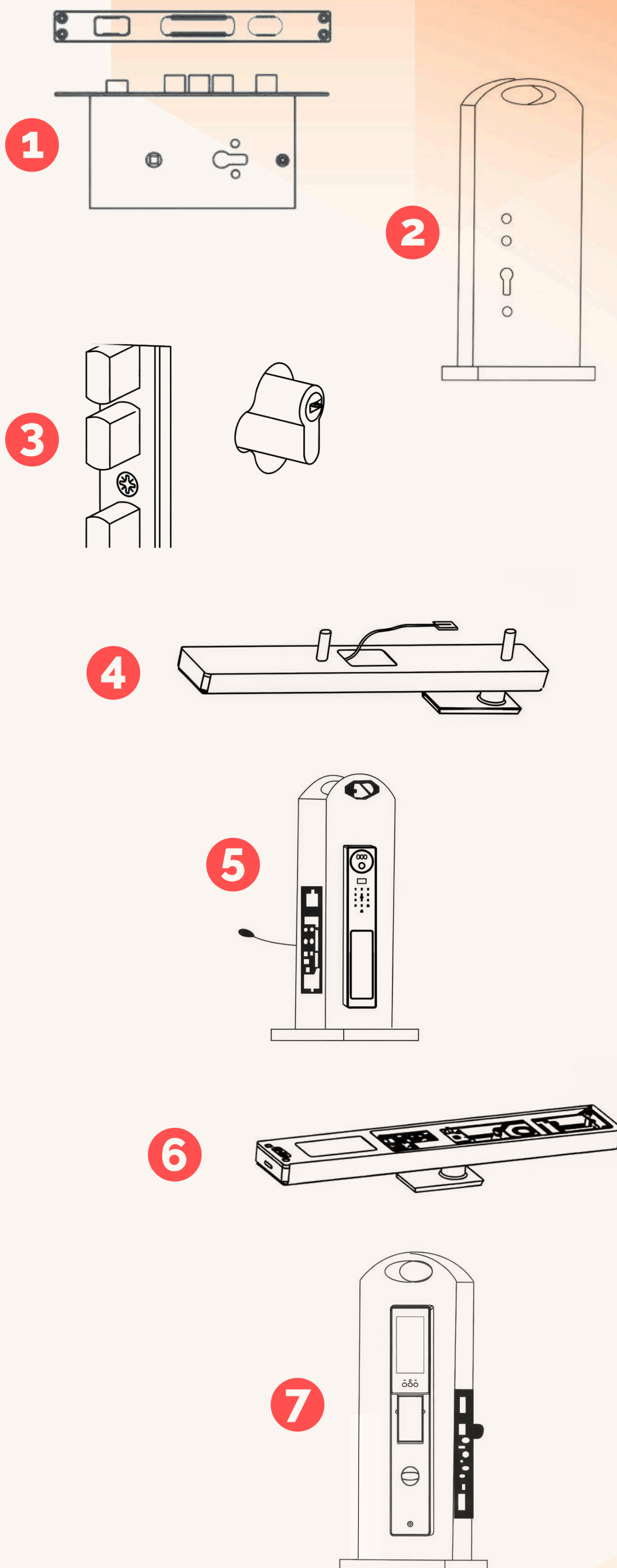
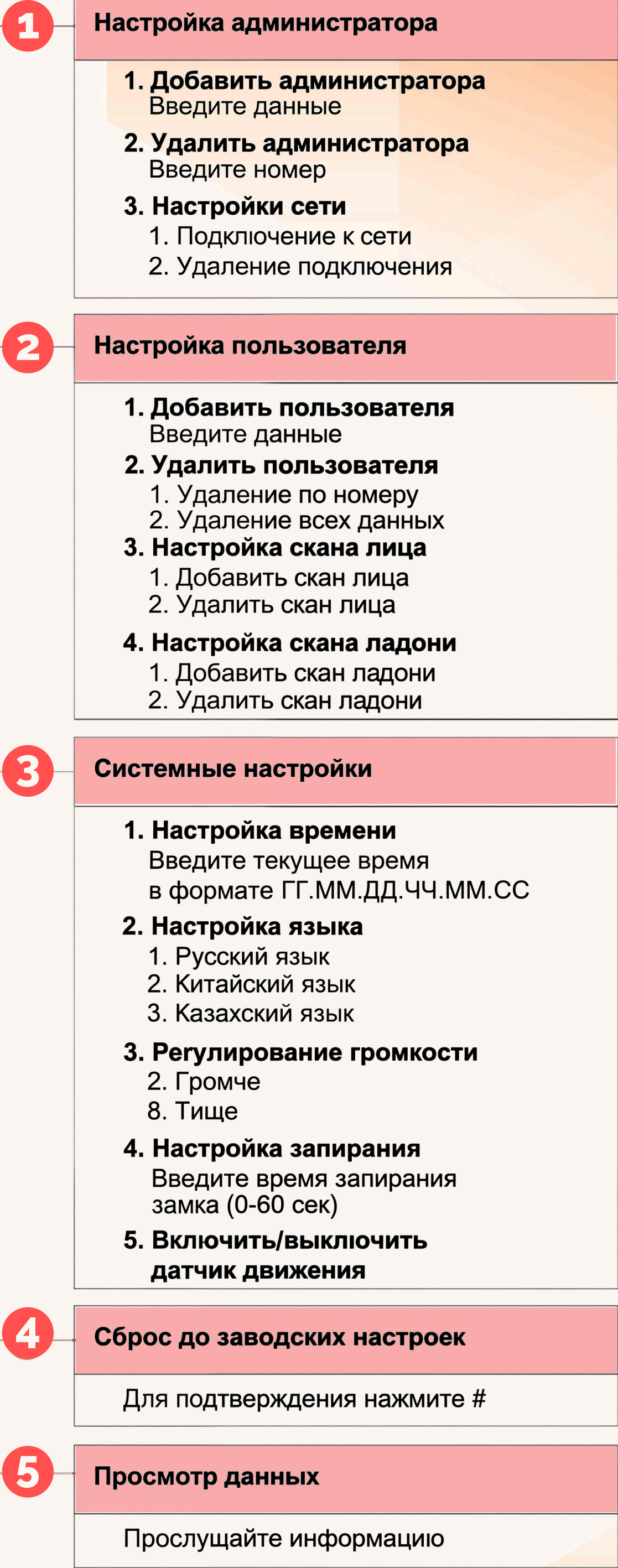


СХЕМА МЕНЮ

Главное меню

*# пароль администратора #



КРАТКОЕ РУКОВОДСТВО ПО УПРАВЛЕНИЮ

** + # — вход в режим настройки*

— подтверждение действия («ENTER» / «ВВОД»)

** — стереть ввод/назад*

1,2,3,4,5,6,7,8,9 - чтобы выбрать одну из опций настройки нажмите соответствующую цифру на сенсорной панели замка.

«123456» - заводской пароль (после первого ввода персонального пароля, заводской — автоматически удаляется).

Администратор — главный пользователь, который может добавлять/удалять других пользователей, управлять способами входа, выдавать временные пароли и т.д.

Пользователь — пароль/карта/отпечаток пальца/скан лица, которые внесены в базу данных замка. Пользователь может только открывать и закрывать замок.

ПОЛЬЗОВАТЕЛЬСКИЕ НАСТРОЙКИ

В замок встроен голосовой помощник на русском языке. Следуйте его инструкции для настройки и дальнейшего пользования замком.

Начало работы

- *Пробудите кодовую панель касанием и войдите в меню настройки, нажав *, а затем #.*
- *Введите заводской пароль администратора «123456» и нажмите # (каждому администратору будет присвоен свой ID-номер, например 001, при вводе заводского пароля ID-номер администратора будет 000).*
- *Установите новый пароль администратора, который станет главным код-паролем (заводской пароль после этого автоматически удалится). Для этого просто пароль из 6 цифр и нажмите #, потом подтвердите пароль (этому паролю присваивается ID-номер 001).*
- *Чтобы подтвердить действие, нажмите #, для отмены или возврата назад — **

ПОЛЬЗОВАТЕЛЬСКИЕ НАСТРОЙКИ

1. Добавить пользователя (отпечатка, пароль, карту, скан лица)

- Войдите в меню настройки, нажав *, а затем #.
- Нажмите 1, чтобы добавить нового пользователя, затем 1, чтобы добавить администратора или 2, чтобы добавить отпечаток пальца, новый пароль или карту для обычного пользователя.
- Следуйте подсказкам голосового помощника, чтобы корректно внести данные

Для того, чтобы занести отпечаток пальца в систему, требуется приложить палец 6 раз. Кодовый пароль должен быть от 6 до 12 символов. Для биометрического доступа необходимо снять лицо в шести ракурсах. Плавно поворачивайте голову вверх, вниз, влево и вправо.

2. Удалить пользователя

- Войдите в меню настройки, нажав *, а затем #.
- Нажмите 2, чтобы перейти в настройки пользователя, затем 1, чтобы верифицировать пользователя, которого нужно удалить. Затем введите данные, которые хотите удалить: пароль, отпечаток пальца, карту и т.д. Если вы хотите удалить пользователя по ID, нажмите 2, введите ID и нажмите `#` для подтверждения операции.

СИСТЕМНЫЕ НАСТРОЙКИ

В разделе системных настроек можно:

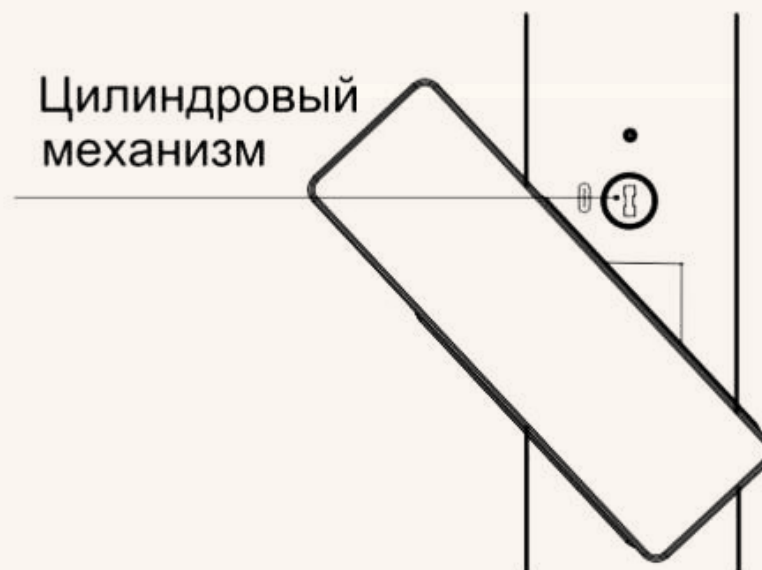
- *установить дату и время;*
- *настроить или отключить автоблокировку;*
- *отрегулировать громкость голосового помощника;*
- *задать направление открывания двери.*

Перейти в системные настройки можно через главное меню. Для поиска нужных параметров воспользуйтесь схемой на странице 5. Способ ввода данных аналогичен работе в разделе пользовательских настроек.

АВАРИЙНОЕ ОТКРЫВАНИЕ

Открытие замка с помощью механического ключа

Нажмите фиксатор и сдвиньте внешнюю ручку в сторону, вставьте ключ в отверстие цилиндрического механизма, разблокируйте замок и откройте дверь.

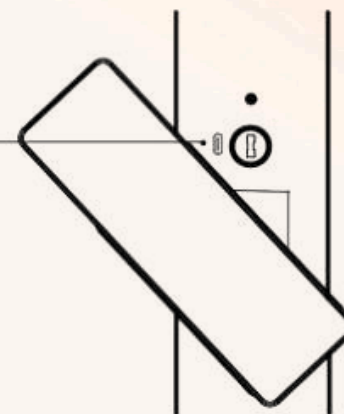


АВАРИЙНОЕ ОТКРЫВАНИЕ

Аварийная (экстренная) подача питания

Для открывания замка с разряженным аккумулятором можно подключить внешний источник питания 5В 1А и открыть дверь любым из способов. Незамедлительно зарядите аккумулятор, не допускается использования устройства с разряженным аккумулятором.

Порт для подключения

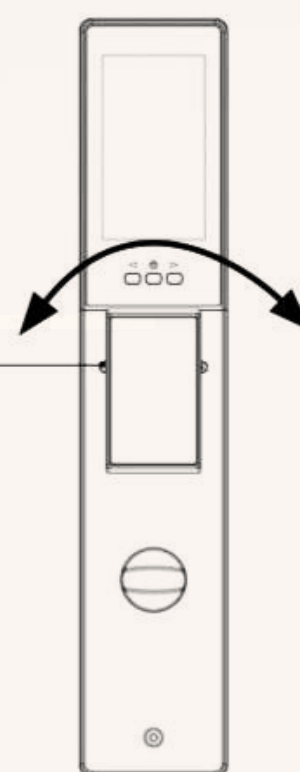


ЗАПИРАНИЯ ДВЕРИ С ВНУТРЕННЕЙ СТОРОНЫ

Запирание замка

Для отпирания/запирания двери с внутренней стороны поверните управляющую ручку или нажмите соответствующую клавишу на панели под ручкой.

Клавиша отпирания/запирания



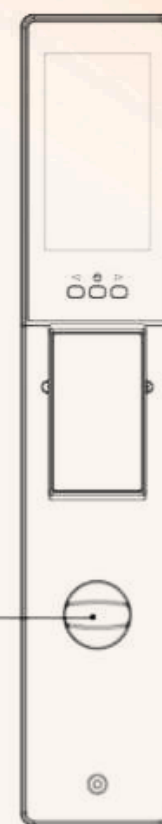
ЗАПИРАНИЯ ДВЕРИ С ВНУТРЕННЕЙ СТОРОНЫ



Вертушка цилиндрического механизма

Для отпирания/запирания двери с внутренней стороны механическим путем нажмите и поверните вертушку цилиндрического механизма.

Вертушка



Скачайте и установите приложение SmartLife на ваш смартфон. После установки приложения, необходимо пройти регистрацию.



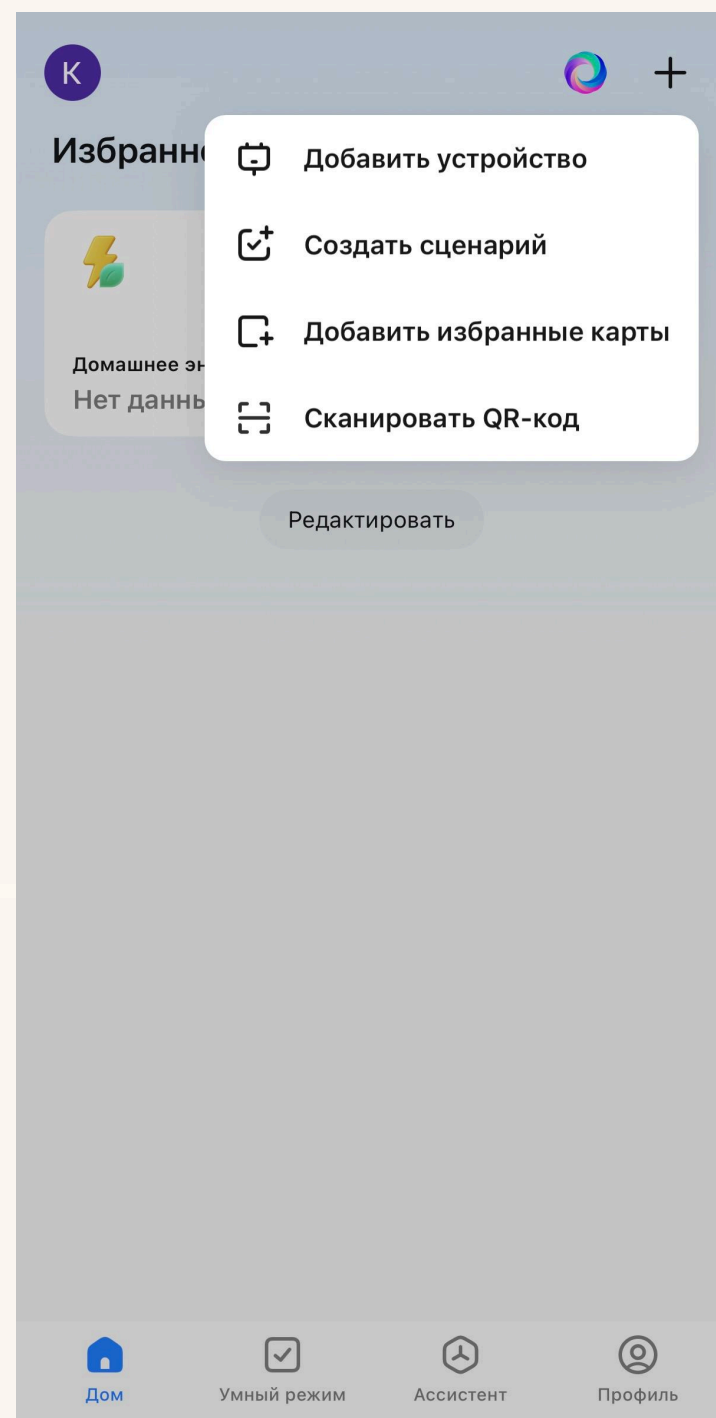
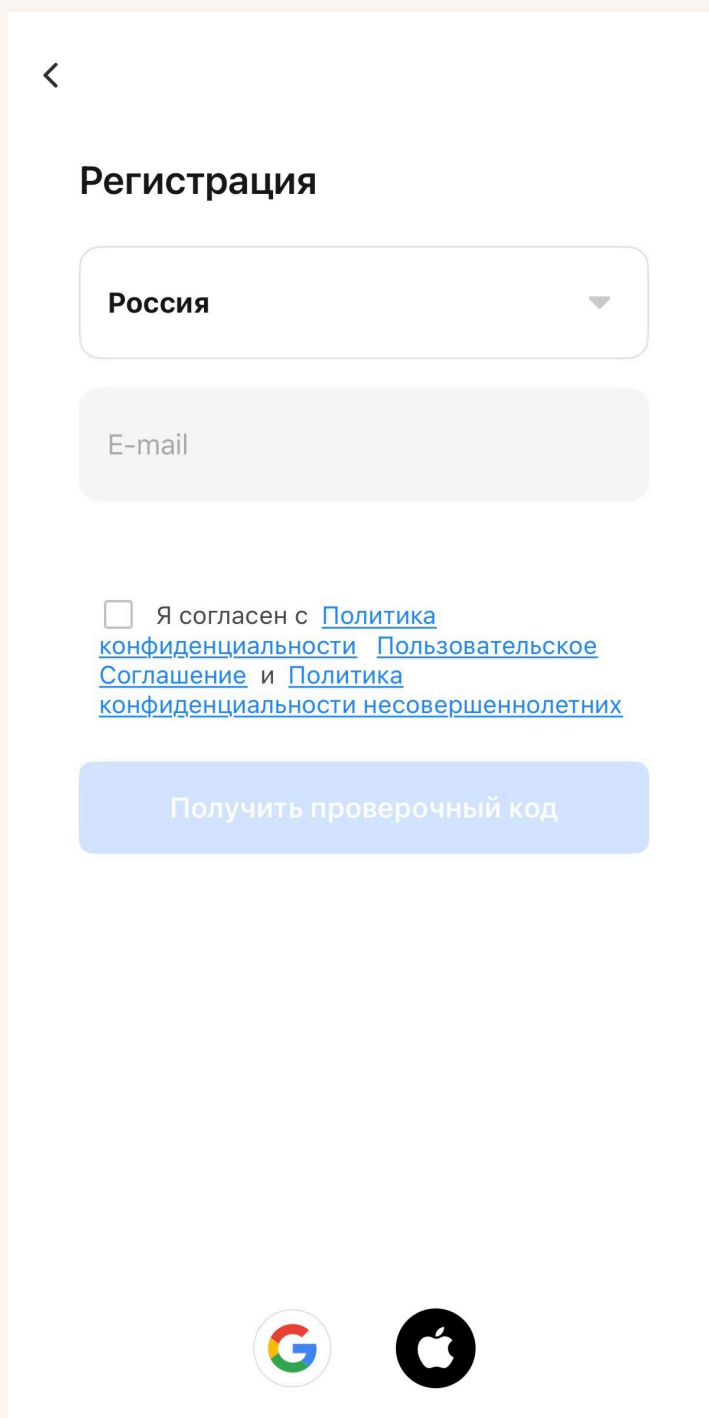
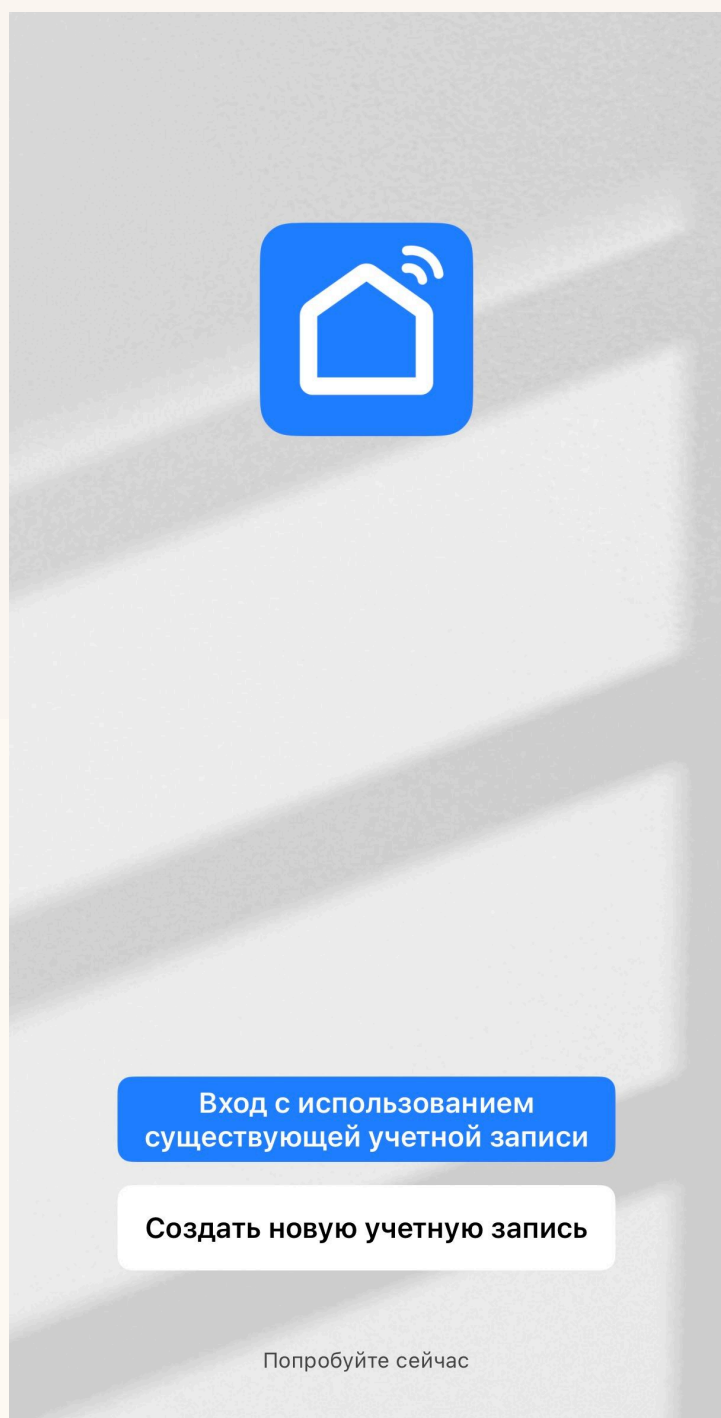
Android



iOS

НАСТРОЙКА ПРИЛОЖЕНИЯ SMARTLIFE

После успешной регистрации, вам будет доступна функция - «добавить замок». Затем на замке включите режим сопряжения, его можно найти в настройках главного меню. После добавления замка в приложение вы становитесь главным администратором этого замка и можете редактировать список пользователей, вносить изменения в настройки замка, добавлять карты доступа, отпечатки и пароли. Также вы можете назначить дополнительных администраторов для управления настройками замка, внесения и редактирования пользователей.



РЕЕСТР ВНЕСЕННЫХ ПОЛЬЗОВАТЕЛЕЙ



№	Имя	№	Имя
1		26	
2		27	
3		28	
4		29	
5		30	
6		31	
7		32	
8		33	
9		34	
10		35	
11		36	
12		37	
13		38	
14		39	
15		40	
16		41	
17		42	
18		43	
19		44	
20		45	
21		46	
22		47	
23		48	
24		49	
25		50	